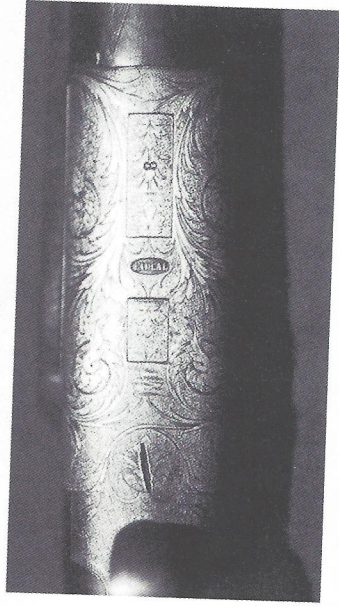
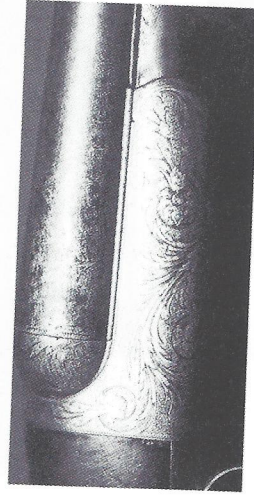




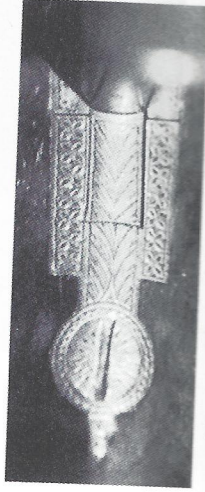
*Plein feux sur un "IDÉAL ÉCLAIR" N° 8 bis de 1887 qui a eu l'honneur de figurer à l'Exposition Universelle de Paris en 1889.*



*L'extraordinaire ciselure de la bascule et sa fraîcheur. Travail du Maître graveur Pierre GADOUR, grand prix de Rome de gravure.*



*Le canon en damas éclair-8 baquettes et son marquage.*



*Même la queue de pontet et sa vis sont ciselées.*

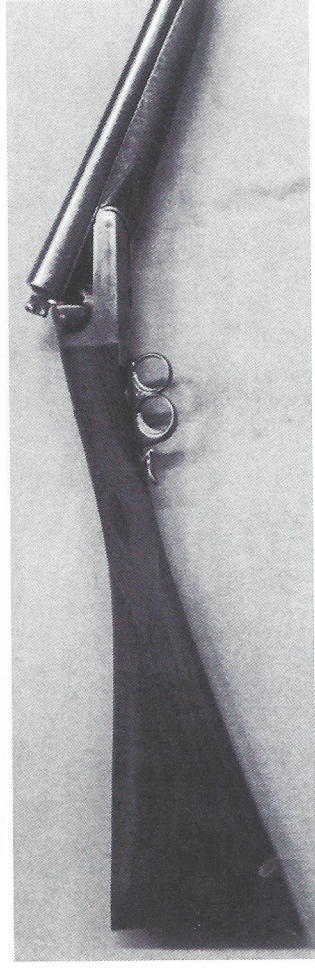


*La plaque de crosse est en cuivre moulée à la main.*

L'acier fondu sera utilisé sur les modèles de base des origines. Puis l'acier forgé et le damas français, pour la gamme supérieure. Enfin l'acier damas-éclair pour les plus belles pièces de la fin du siècle dernier. Dans ce dernier cas, la bascule était bronzée couleur tabac. Les dessins du damas ressortaient d'une telle façon que l'arme était considérée comme parfaite en beauté et ne recevait aucune ciselure. C'est en particulier le cas des N° 7 et N° 8 des années 1891/1898 pour l'"IDÉAL ÉCLAIR".

En définitive, comme pour les canons, ce sera l'acier spécial "HERCULE" qui prévaudra et sera seul utilisé jusqu'à la fin de fabrication.

Toutes ces pièces recevront alors une gravure typique selon la gamme de l'arme sur laquelle elles seront montées. Au point qu'il serait possible d'identifier le numéro de série rien qu'en visualisant une bascule.



*Plein feux sur un "IDÉAL ÉCLAIR" N° 8 de 1887.*

