

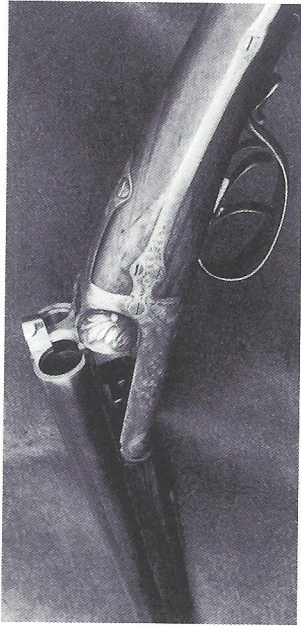
Les renforts.

Pour certains modèles de fusils "IDÉAL" destinés à être soumis à de dures épreuves, il a été prévu un renforcement de la crosse. Ce type de renfort s'est directement inspiré des réparations aléatoires faites localement sur des crosses brisées à la poignée. Réparations faites par l'inclusion en intaille de petites bandes de métal assujetties par des vis à bois.

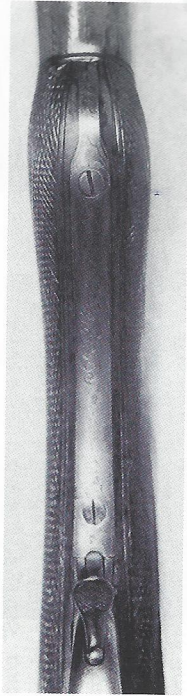
Sur l'"IDÉAL" à crosse renforcée on va donc trouver deux baguettes d'acier fixées de part et d'autre de la poignée, épousant sa courbure, et solidarisées par quatre vis traversières dans le bois et deux vis métalliques dans la bascule. Bascule qui est fraisée pour accueillir la pointe arrondie de chaque baguette.

On va trouver ce type de crosse à renforts latéraux sur l'"IDÉAL COLONIAL" et l'"IDÉAL EXPRESS" en équipement d'origine. Certains autres "IDÉAL" le seront sur commande notamment l'"IDÉAL CANARDIER", voire tout autre "IDÉAL" à canon droit rayé destiné à tirer la balle.

Certains fusils, déjà en service, retourneront à la Manufacture pour être renforcés. Mais pour éviter le fraisage dans une bascule déjà montée et ouvragée, c'est une partie du principe de renfort des fusils à chiens extérieurs qui sera adoptée : une baguette d'acier sera assujettie par des vis à bois sous la poignée. Elle va de l'arrière du pontet à la calotte de la poignée pistolet. Ce principe est certes un peu moins solide que le précédent mais infiniment plus esthétique.



Renforts latéraux sur un "IDÉAL" à canons lisses. À noter comment, au départ, la baguette prend bien la forme de l'As de Pique de série pour se prolonger ensuite le long de la poignée.



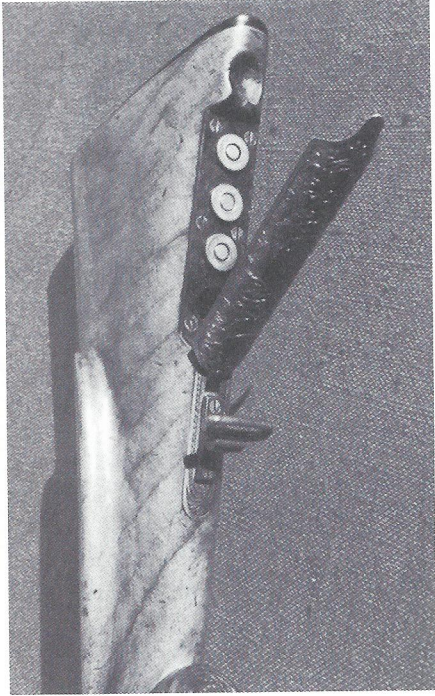
Très long renfort de queue de pontet, jusqu'au bout de la poignée demi-pistolet.

Il y en eut même de renforcés sur le travers par une vis rosette, de type militaire, à large tête. Juste à l'avant de la crosse pour éviter l'éclatement. Contrairement à l'idée répandue, ce n'est pas une réparation mais bien un équipement d'origine fait sur commande malheureusement pas toujours

La réserve à cartouches

Sur certains "IDÉAL" ne comportant pas la bretelle automatique, certains chasseurs désireux d'avoir toujours sous la main quelques cartouches particulières, vont faire adapter un logement réserve : Fermé par un couvercle à ressort, il épouse parfaitement la forme de la crosse. Il ne gêne en rien sur l'arme et ne nuit pas à sa beauté.

Sur l'"IDÉAL EXPRESS", il sera doté de 4 logements pour balle. Sur l'"IDÉAL COLONIAL" ou tout autre "IDÉAL" à canon rayé, ce sera deux ou trois logements pour cartouches de calibre 16 ou 12 chargées à balles plomb. Cartouches stockées là en vue de l'éventuelle rencontre d'un gros gibier alors que les cartouches à grenaille restent à la cartouchière. Le non-mélange étant une louable mesure de sécurité.



MAGASIN RÉSERVE A CARTOUCHES

Le magasin réserve à cartouches que représente la figure ci-contre se loge dans la partie la plus volumineuse de la crosse, vers la plaque de couche, il se compose de 4 trous servant à loger exactement 4 cartouches. Ce magasin est recouvert et clos hermétiquement par une porte métallique ayant exactement la forme de la crosse, maintenue fermée par un ressort.

Fermé ce magasin est, presque invisible et ne gêne par conséquent en rien le manœuvrement de l'arme.

Le magasin réserve à cartouches est surtout utilisé pour les fusils express et express mixte.

Dans les premiers il est destiné pour contenir 4 cartouches à balles et dans les seconds à cartouches à plomb et à cartouches à balles ou bien aussi pour 4 cartouches à balles.

Ce magasin réserve, comme l'indique son nom, est destiné à avoir toujours en réserve — jusqu'à l'arrivée de quelques cartouches — tout ce qu'il faut pour les armes express.

