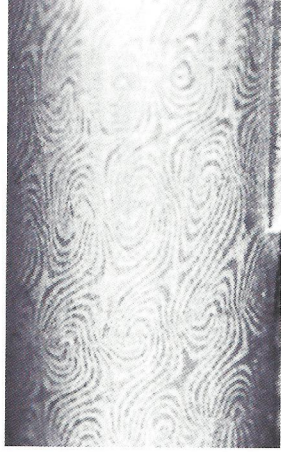


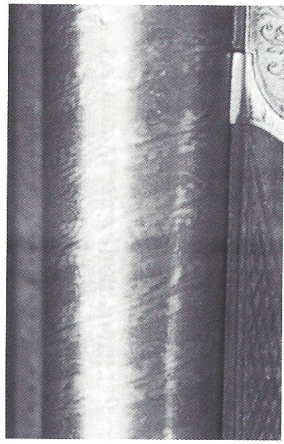
Canon en imitation damas dit «faux damas».



Canon en damas boston.



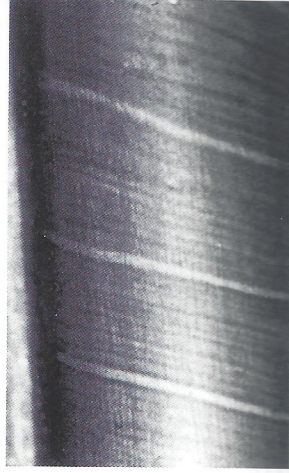
Canon en damas bernard dit «damas cheveux».



Canon d'«IDÉAL» en damas-éclair, 8 baguettes, retravaillé à la forge.



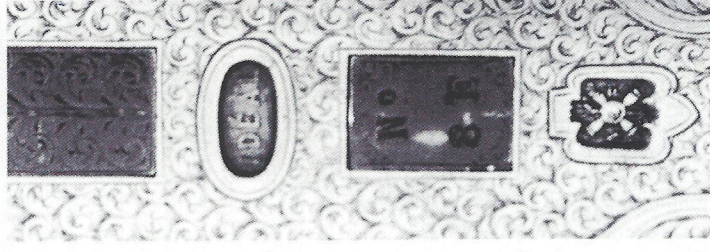
Canon en damas-éclair au dessin déroché.



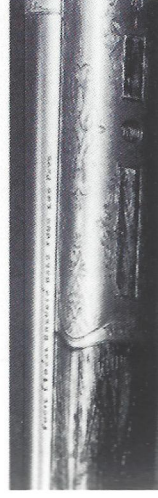
Le même en gros plan.



Marquages sur un modèle 302



Marquages sur un modèle 8E



Marquages sur le canon gauche.



Marquages sur le canon droit.

